

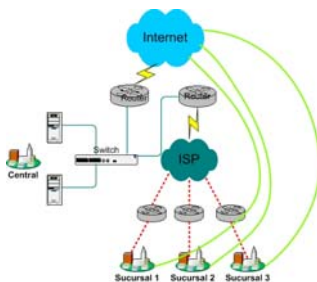


## CASOS DE ÉXITO DE SEGURIDAD INFORMÁTICA Y DE CONTROL WEB DE NAVEGACIÓN

Una compañía dedicada a la distribución y venta de productos informáticos poseía una red corporativa central. La red corporativa tenía dos salidas a internet: una basada en ADSL de 2 Mbps y otra en 4 Mbps proporcionando un servicio de VPN. El servicio VPN conectaba una serie de sucursales pertenecientes a la misma empresa distribuidas por todo el país, con distancias entre las sucursales de hasta 1200 km.

Asimismo tenía una gran navegación de todos los usuarios a internet, visitando cualquier tipo de páginas web, con la consiguiente pérdida de productividad.

- La topología de red era la siguiente:



### Solución adoptada:

Después de un análisis específico de las distintas soluciones existentes en el mercado, valorando su coste, y el grado de respuesta que ofrecían al problema planteado, se llegó a elegir los productos de OpenWired como solución de Hardware y Software. OpenWired decidió implantar un cortafuegos de modelo FireWired 300. El FireWired 300 filtra la información entrante y saliente. Esto previene que si pueda acceder externamente a cualquier nodo de la red interna.

Además, el FireWired 300 se encarga de hacer un enrutamiento estático de las direcciones IP de las máquinas de gerencia, para que su salida sea a través del router 2 teniendo un mayor ancho de banda disponible. El enrutamiento se centra sólo en el tráfico según la política de seguridad configurada. Con esto se obtiene un rendimiento más óptimo del FireWired 300.

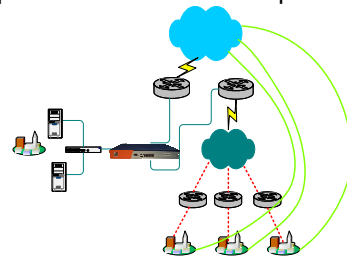
La sucursal central posee un servidor de túneles IPSec que proporciona el servicio de VPN, en el momento en que el servicio que proporciona el proveedor habitual queda caído o fuera de uso.

El FireWired 300 redirige el tráfico encapsulado del túnel IPSec de una forma transparente hasta el servidor interno, de manera que el servicio continúa en perfecto funcionamiento.

Asimismo se configuró en el propio Firewired 300, el control de accesos mediante listas de usuarios y URLs, permitiendo así gestionar toda la navegación de todas las sucursales y usuarios, permitiendo de esta forma, habilitar sólo las páginas autorizadas por la empresa.

### Resultados:

- En un tiempo inferior a 3 horas, la empresa tenía acceso a todos los servicios de forma totalmente transparente, es decir, que no suponía ninguna molestia ni retardo para los usuarios.
- El acceso a la configuración del cortafuegos quedó restringido a la empresa OpenWired, y la gestión del mismo se delegó al personal técnico de la empresa.
- El funcionamiento y rendimiento del cortafuegos ha sido excelente desde su puesta en marcha, con un servicio eficiente y una gran flexibilidad, adaptándose a las modificaciones de la red corporativa.
- Como conclusiones más destacables se tiene un sistema de seguridad totalmente fiable y transparente, que ahorra tiempo por el aumento del rendimiento del personal, y teniendo un tráfico de red menor y más productivo evitando transmisiones innecesarias para el rendimiento de la producción de la



### Conclusiones

Iniciar un proyecto de seguridad informática permite reducir drásticamente los costes asociados a pérdidas de información por motivos de seguridad, evita que personal no autorizado manipule información confidencial e incrementa la concienciación del personal en lo que a materia de seguridad informática se refiere.